

## Dokumentation der Besucher (-innen) des Sportzentrums in Heroldstatt bzw. Zugangsvoraussetzungen und Abstandsregelungen:

Von Gästen sind folgende Daten zu dokumentieren (ohne die Dokumentation kann kein Zugang gewährt werden):

- Name und Vorname.
- Datum sowie Beginn und Ende des Besuchs.
- Telefonnummer oder Adresse.
- Ggf. ist den Gästen ein Sitzplatz zuzuweisen.
- Sofern ein Abstandhalten nicht möglich ist, nutzt bitte den Mund-Nasen-Schutz.
- Verzichtet bitte auf Händeschütteln, Umarmungen o.Ä.
- Schaut, dass die Tische mit den erforderlichen Mindestabständen gereiht sind.

## Haltet bitte die Hygieneregeln ein.

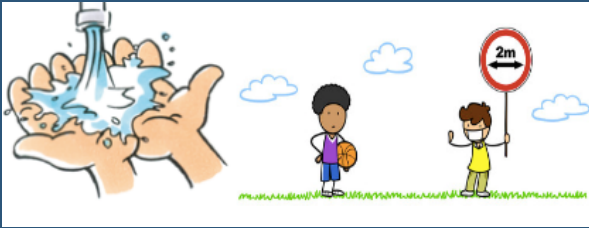
- Wascht Euch selbst gründlich die Hände, vor und nach dem Betreten des Sportzentrums.
- Weist die Gäste bitte auf Hygiene- und Desinfektionsvorschriften sowie auf die Aushänge in den Schaukästen hin.
- Verwendet Handschuhe (insb. im Schank- und Speisebereich).
- Reinigt benutzte Flächen (Tische, Stühle, Zapfhahn, Theke) und Arbeitsgeräte o.Ä. regelmäßig und sorgfältig.
- Reinigt benutztes Geschirr und Besteck bei mind. 60 Grad Celsius und verwendet ein dafür geeignetes Spülmittel.
- Lüftet die Räumlichkeiten bitte regelmäßig.

## Verantwortungsbewusst.



## Sportclub Heroldstatt e.V. Schank- und Speiseverantwortliche – Sportzentrum Heroldstatt

Heroldstatt, 20. Mai 2020



**Zusammen gesund bleiben.**  
**#staysafe #stayhealthy**

### **Aktuelle Bekanntmachungen und Hinweise.**

Aktuelle Bekanntmachungen und Hinweise zu Schutzvorschriften sind stets auf unserer Webseite unter <https://sc-heroldstatt.de/corona/> zu finden.

### **Bei Fragen.**

Bei Fragen wendet Euch bitte an die Verantwortlichen für das Sportzentrum.

Zudem steht auch die Geschäftsstelle zur Verfügung:

[geschaeftsstelle@sc-heroldstatt.de](mailto:geschaeftsstelle@sc-heroldstatt.de) /  
07389/906434 .

### **Keine Möglichkeit zum Ausschank und Ausgabe von Speisen.**

Personen, die in Kontakt zu einer infizierten Person stehen oder standen, wenn seit dem Kontakt mit einer infizierten Person noch nicht 14 Tage vergangen sind, oder die Symptome eines Atemwegsinfekts oder erhöhte Temperatur aufweisen.

### **Zahlungsabwicklung.**

Bitte verwendet für die Bargeldzahlungsabwicklung eine geeignete Vorrichtung zur Übergabe.

